

07

安全韧性的支撑体系

7.1 构建高效便捷的交通系统

7.2 提供全域均衡优质的公共服务体系

7.3 建设安全韧性的基础设施



7.1 构建高效便捷的交通系统

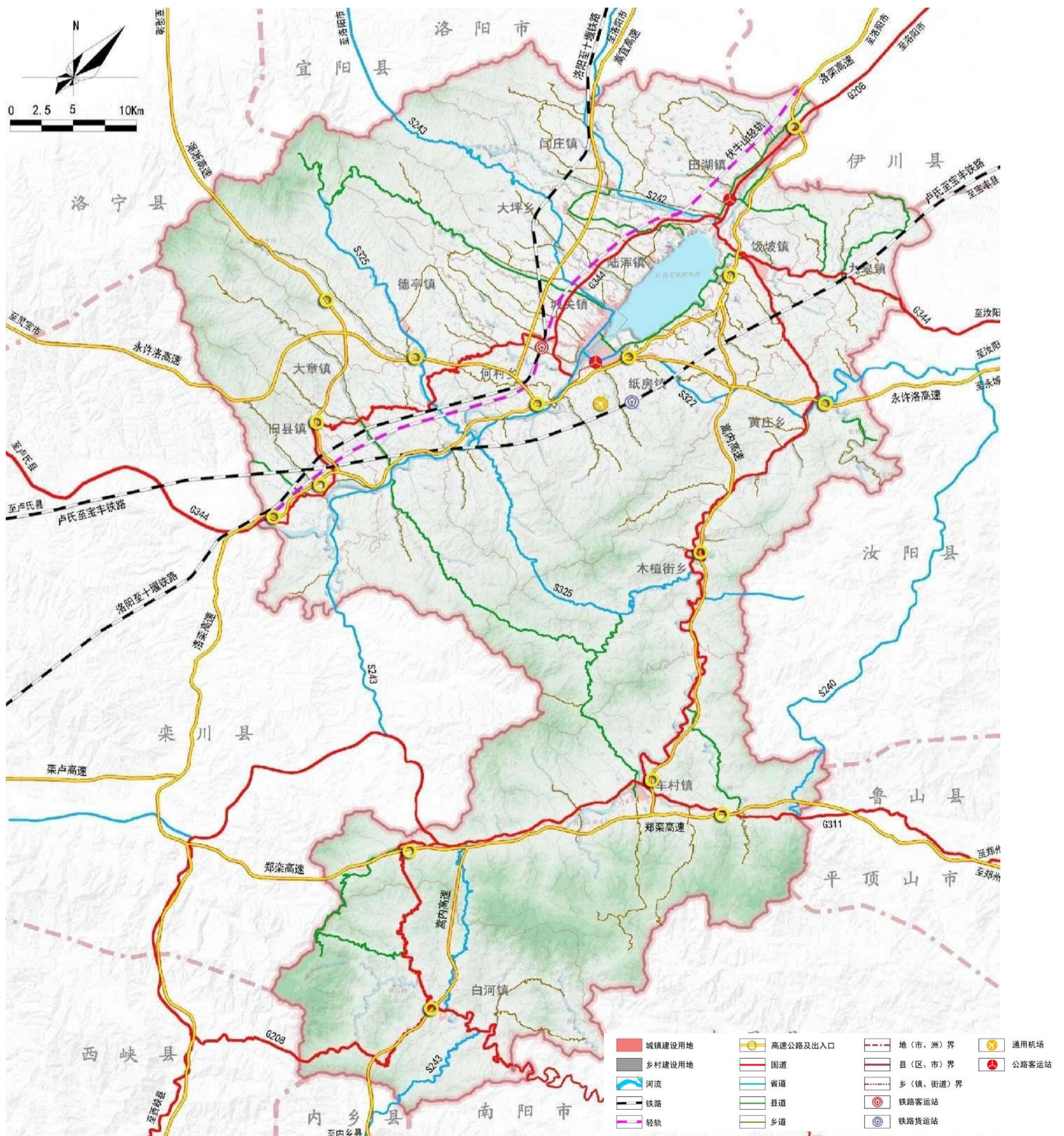
构建立体高效的综合交通体系，提升区域性交通通达能力

铁路：十堰至洛阳铁路、卢氏至宝丰铁路、伏牛山轻轨

航空：推进通用航空机场选址与建设

高速公路：规划永许洛高速、嵩内高速、嵩宜高速、淅浙高速，构建“两横两纵一放射”高速公路网络

干线公路：建成城乡贯通、干支相连的干线公路系统，升级改造国省干线7条



7.2提供全域均衡优质的公共服务体系

优化“三级五类”公共服务设施空间布局和规模配置。全面提升公共服务设施配置水平，构建共建共享、均衡优质的公共服务设施体系

文以惠民 创建全民共享、特色鲜明的公共文化服务体系

幼有善教 建立城乡均衡、结构完善的综合教育服务体系

体有所健 谋划布局均衡、形式丰富的公共体育服务体系

病有所医 完善覆盖城乡、设施完备的医疗卫生服务体系

老有所养 打造体系完善、服务优质的社会福利服务体系

