

## 9.1 优化中心城区空间发展结构

构建“融山环湖，双轴驱动，组团发展，动静相宜”的规划结构

### 双轴驱动

- 环城快速发展轴、环湖生态发展轴

### 组团发展

- 集聚活力片区：主城区（嵩州老城、高都片区、伊东新区）、田湖片区、饭坡片区
- 环湖生态恬静组团：两程故里组团、崇都组团、中医养生组团、观湖颐养组团、伊尹康养组团、曲里组团



## 9.2山水城相融的蓝绿空间

形成“一核一带、八廊多园、慢行成网”蓝绿空间体系

一核：

陆浑湖生态景观核心

一带：

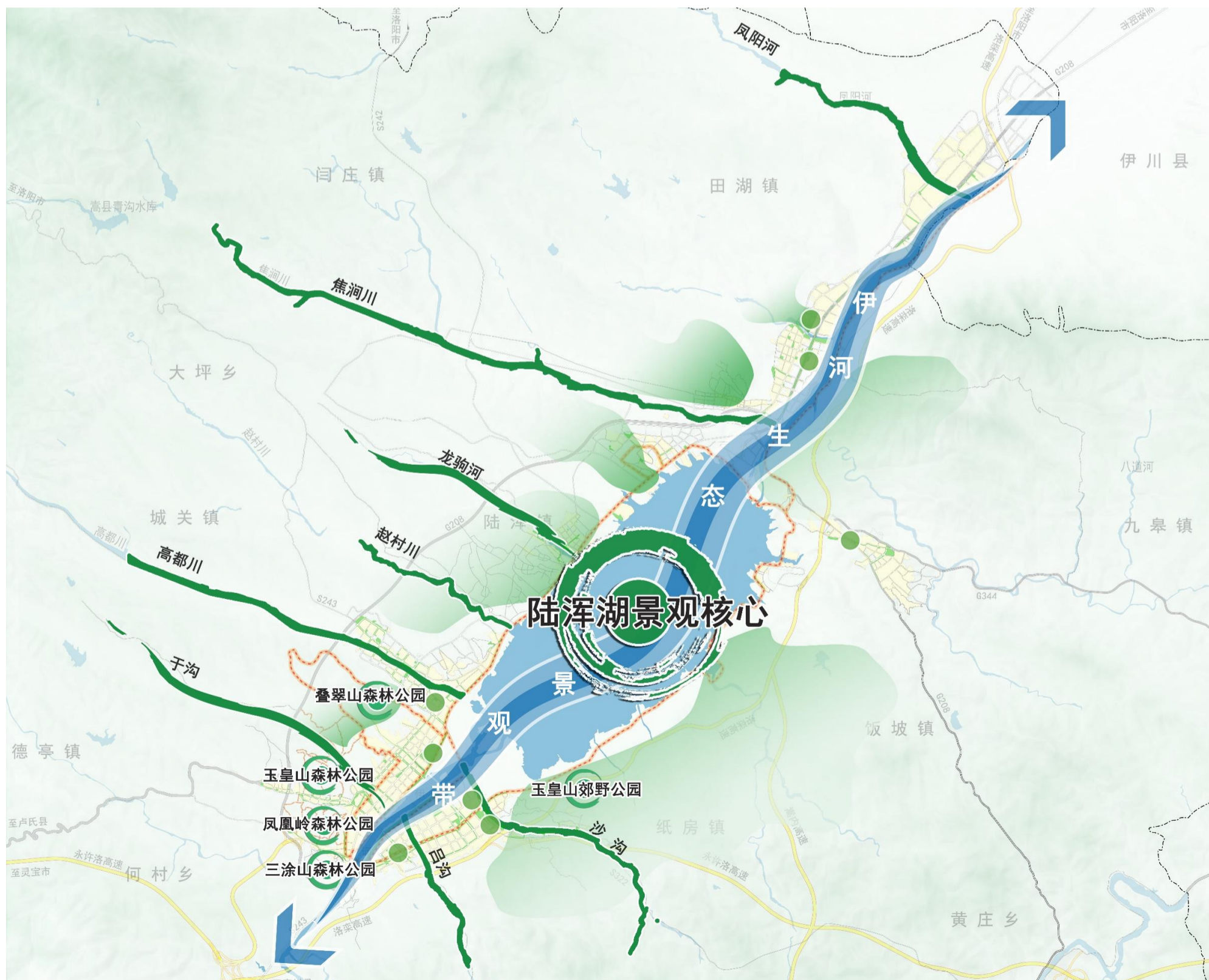
伊河生态景观带

八廊：

打造高都川、吕沟、沙沟、于沟、赵村川、焦涧川、凤阳河、  
龙驹河八条滨水生态廊道

多园：

后山城市中央公园,玉皇山森林公园,嵩州公园等多个城市公园



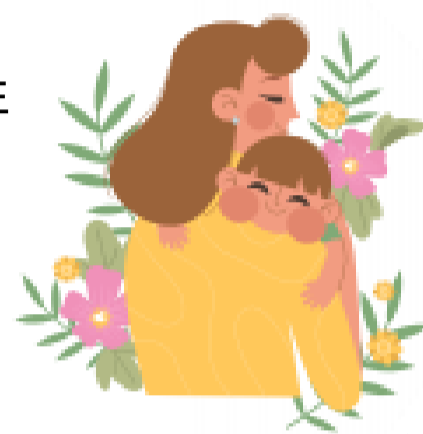
## 9.3 普惠共享的公共服务

以交通时间、空间距离、服务范围为主要考虑因素，按照县级-15分钟-10分钟-5分钟划分四级生活圈。



**服务人口：**0.5-1.5万人

**规划设置：**幼儿园、社区卫生服务站、老年人日间照料中心、小型多功能运动（球类）场地、室外综合健身场地、社区商业网点、社区服务站、垃圾收集站、公共厕所等



**服务人口：**1.5-2.5万人

**规划设置：**小学、文化站点、中小型多功能运动场地、菜市场或生鲜超市、公交车站、微型消防站及紧急避难场所等



**服务人口：**2.5-5.0万人

**规划设置：**初中、大型多功能运动场地、社区医院、养老院、老年养护院、文化活动中心、社区服务中心、大型商场等

