

# 6.1 构建城乡融合发展格局

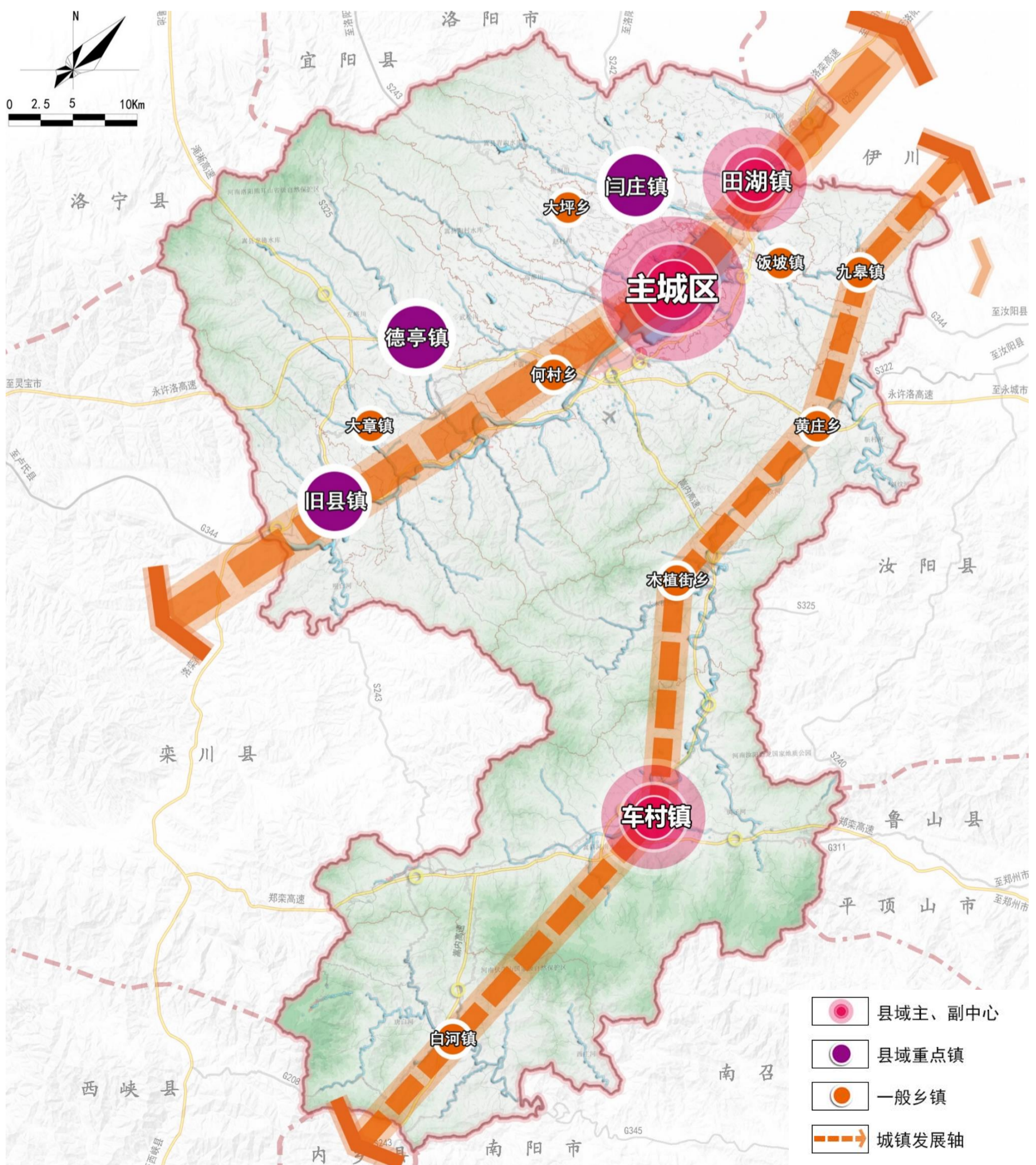
## 构建“一主两副、两轴多点”集约高效的城乡空间发展结构

**一主：**环湖主城区（县域中心）

**两副：**车村镇、田湖镇（县域副中心）

**两轴：**沿伊河城镇发展轴、沿汝河城镇发展轴

**多点：**以旧县、德亭、闫庄为重点镇，其他乡镇特色化发展



## 6.2 优化全域产业布局

“装备制造、矿产品精深加工、生物医药”三大主导产业  
“绿色食品制造、新材料、轻工制造、循环经济”未来延伸产业

### 壮大装备制造

金属制造

农机设备制造

专用设备制造

机械制造和器材制造

汽车零部件制造



### 提质矿产品加工

黄金矿石精深加工

钼矿精深加工

萤石矿精深加工

陶瓷制造

其他非金属冶炼



### 创新生物医药

原辅料提取

中药饮片制造

中成药制造

中药保健食品化妆品制造

化学药品与原料药制造

